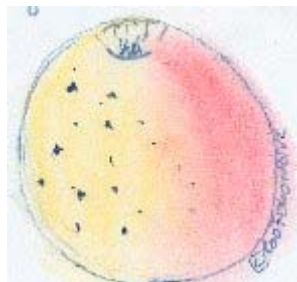


ORANGETTE (1)

©fichier choisel –2002-2007.



Pastel Choisel Jean-Louis 2007 ©

IMPORTANT : Voir aussi l'autre fiche ORANGETTE(2).

ORIGINE : Aveyron. Différente de celle, à épiderme rouge vif citée par Leterme en 1995.

SYNONYMES :

MATURITE-CONSOMMATION : Hiver.

FORME : Moyenne à plus. Plus large, un peu rétrécie vers cuvette de l'œil. Pourtour irrégulier.

EPIDERME : Jaune, lavé de rose à l'insolation. Lenticelles assez visibles dont certaines anguleuses.

CUVETTE du PEDONCULE : Large, irrégulière.

PEDONCULE : Grosseur moyenne, long.

CUVETTE de L'ŒIL : Etroite à moyenne, mamelonnée.

ŒIL : Moyen à grand , ouvert à mi clos.

CHAIR : Blanc-jaunâtre avec veines jaunes près des loges à pépins, bien juteuse, bien sucrée , parfumée , fine. Très recherchée en Aveyron dans la moitié du 20^e siècle.

OBSERVATIONS : Pastel couleur : choisel.

BIBLIOGRAPHIE : Le Verger Français, 1948, p.364.